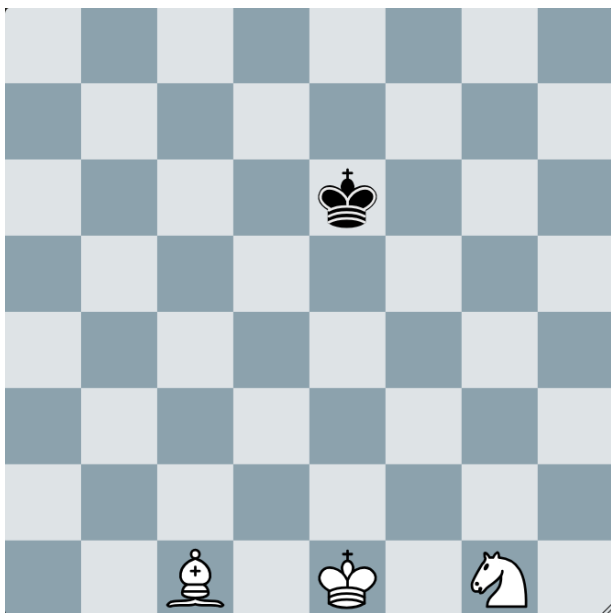


МАТ С КОН И ОФИЦЕР



Трябва да ограничаваме царя на противника постепенно и да го закараме в ъгъла.

Той ще се стреми да остане колкото се може по-дълго в центъра на дъската.

Примерно развитие:

1. ♖e2 ♗e5

2. ♖e3 ♗f5

3. ♖f3 ♗e5

4. ♗e3 ♗d5

5. ♖f4 ♗c4

6. ♖e4 ♗c3

7. ♘e2+ Даваме този шах, за да видим накъде ще отиде противниковия цар – към центъра или към края на дъската.

7...♗c2

8. ♗d4 ♗d1

9. ♗d3 ♗e1

10. ♘g3! Отнемаме едно по едно полетата през които може този цар да избяга.

10...♗d1

11. ♗f2! ♗c1

12. ♗e1 ♗b2

13. ♘e4 Насочваме коня към другия край на дъската, откъдето той ще се опита да избяга.

13...♗b3

14. ♘c5+ ♗a3

15. ♗c2 ♗a2

16. ♗b4 ♗a1

17. ♗a3 ♗a2

18. ♗c1 ♗a1

19. ♘d3 ♗a2

20. ♘b4+ ♗a1

21. ♗b2#